

# MUBIG

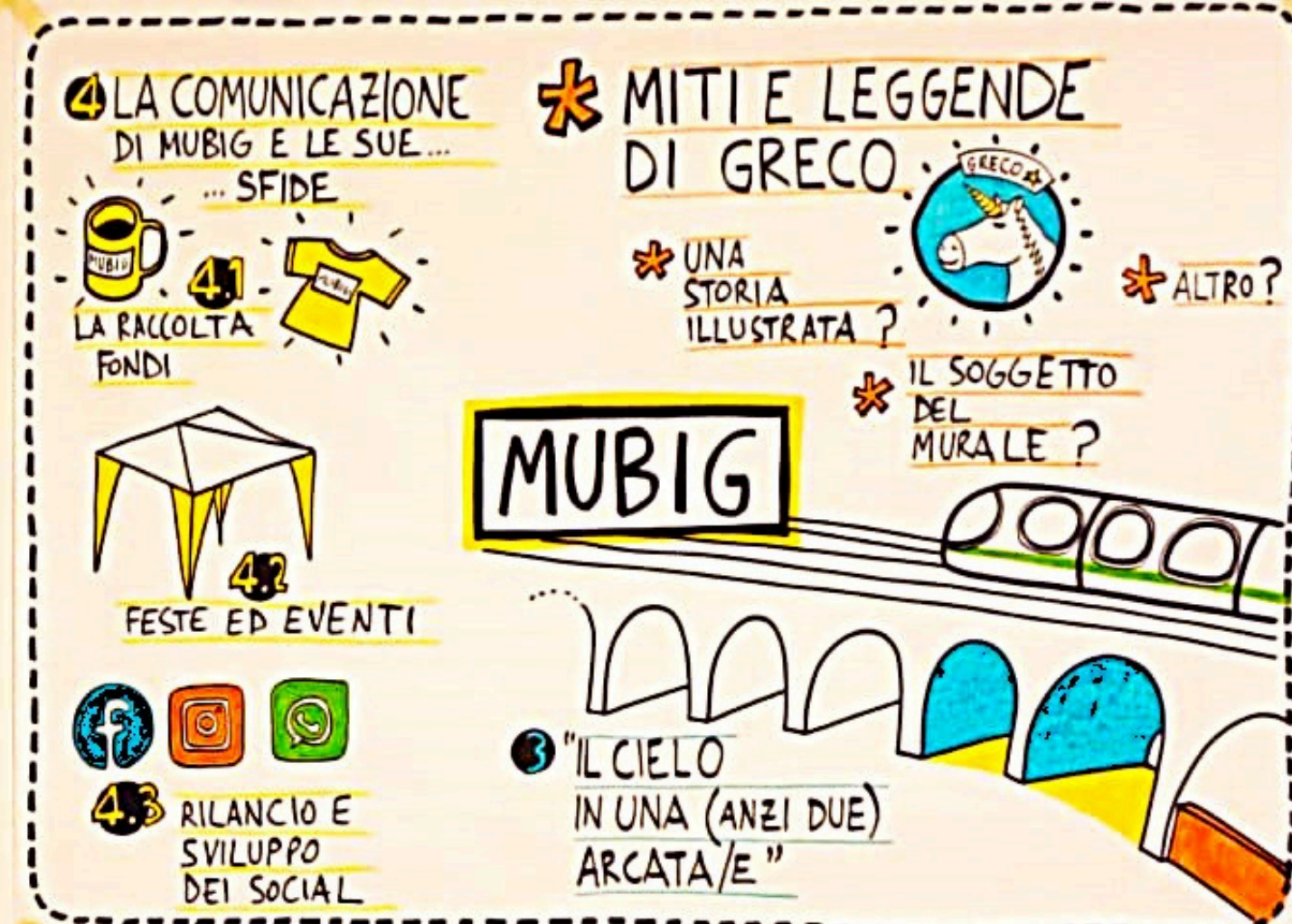
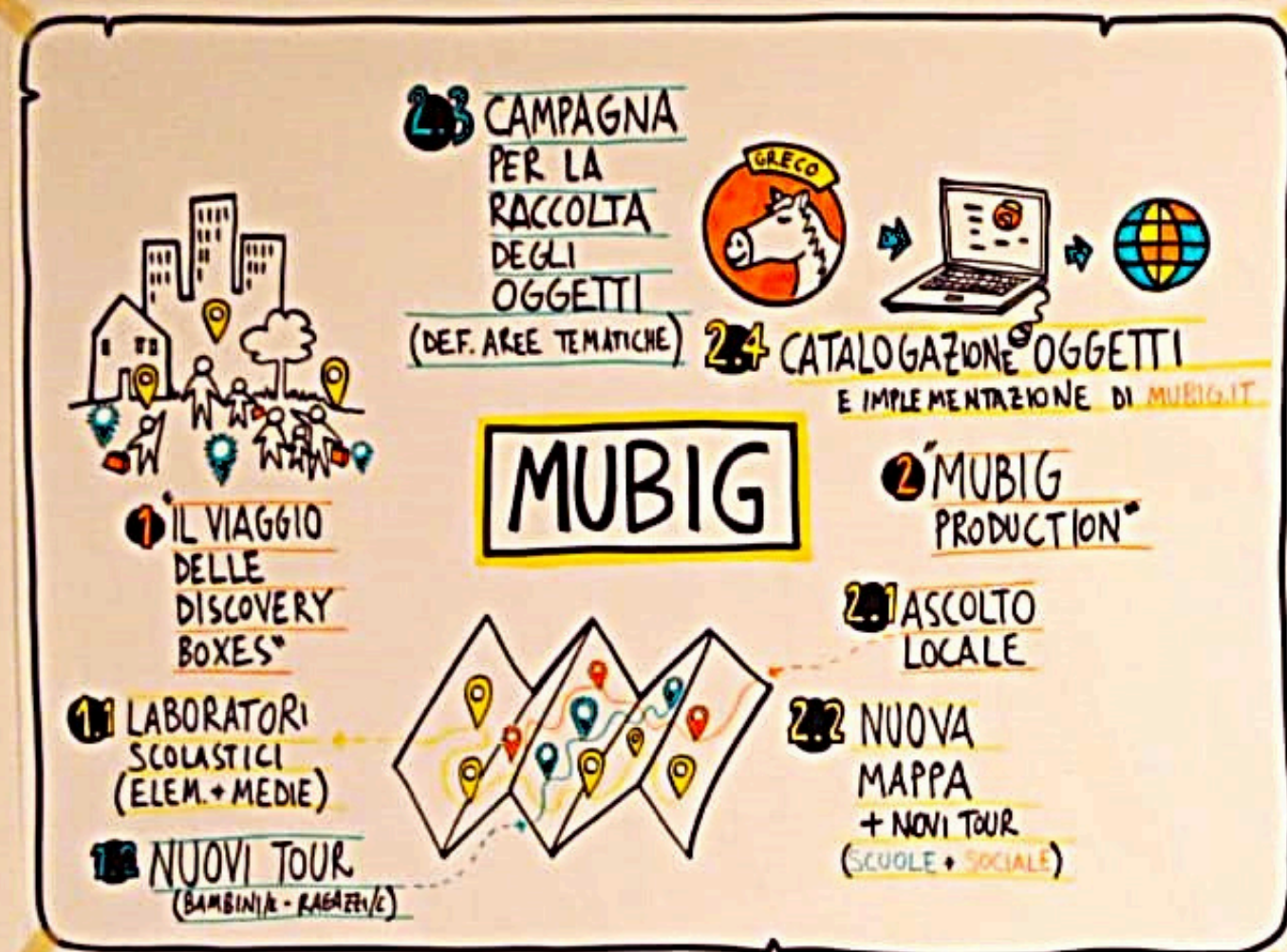
MUSEO / DI / COMUNITÀ

UN MUSEO DIFFUSO, DEL PRESENTE, PARTECIPATO

**MUBIG è un progetto di ABCittà, in partnership con Università degli Studi di Milano-Bicocca, in collaborazione con Social Green Way\_Stazione Radio Martesana e con il sostegno di Gruppo FAS, Greco Positiva, IC Locatelli - Quasimodo.**

**MUBIG è vincitore del "BANDO 57" di Fondazione di Comunità Milano.**

## AZIONI PROGETTATE SUL TERRITORIO, COMUNICANTI TRA LORO



**MUBIG**

MUSEO / DI / COMUNITÀ

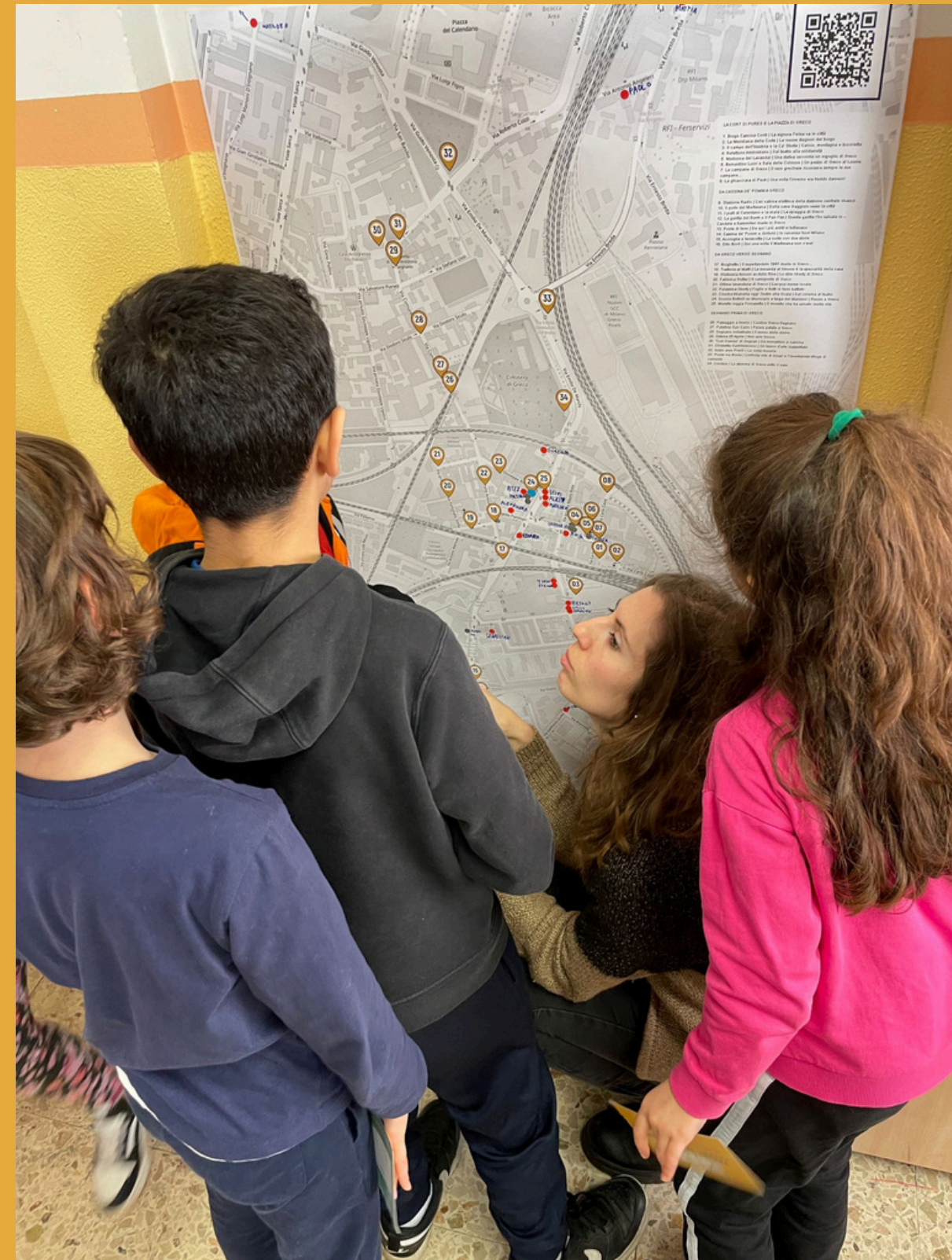
UN MUSEO DIFFUSO, DEL PRESENTE, PARTECIPATO

## LABORATORI CON LE SCUOLE MEDIE ED ELEMENTARI DEL QUARTIERE

### DISCOVERY BOXES



## MAPPATURA AFFETTIVA DEL TERRITORIO



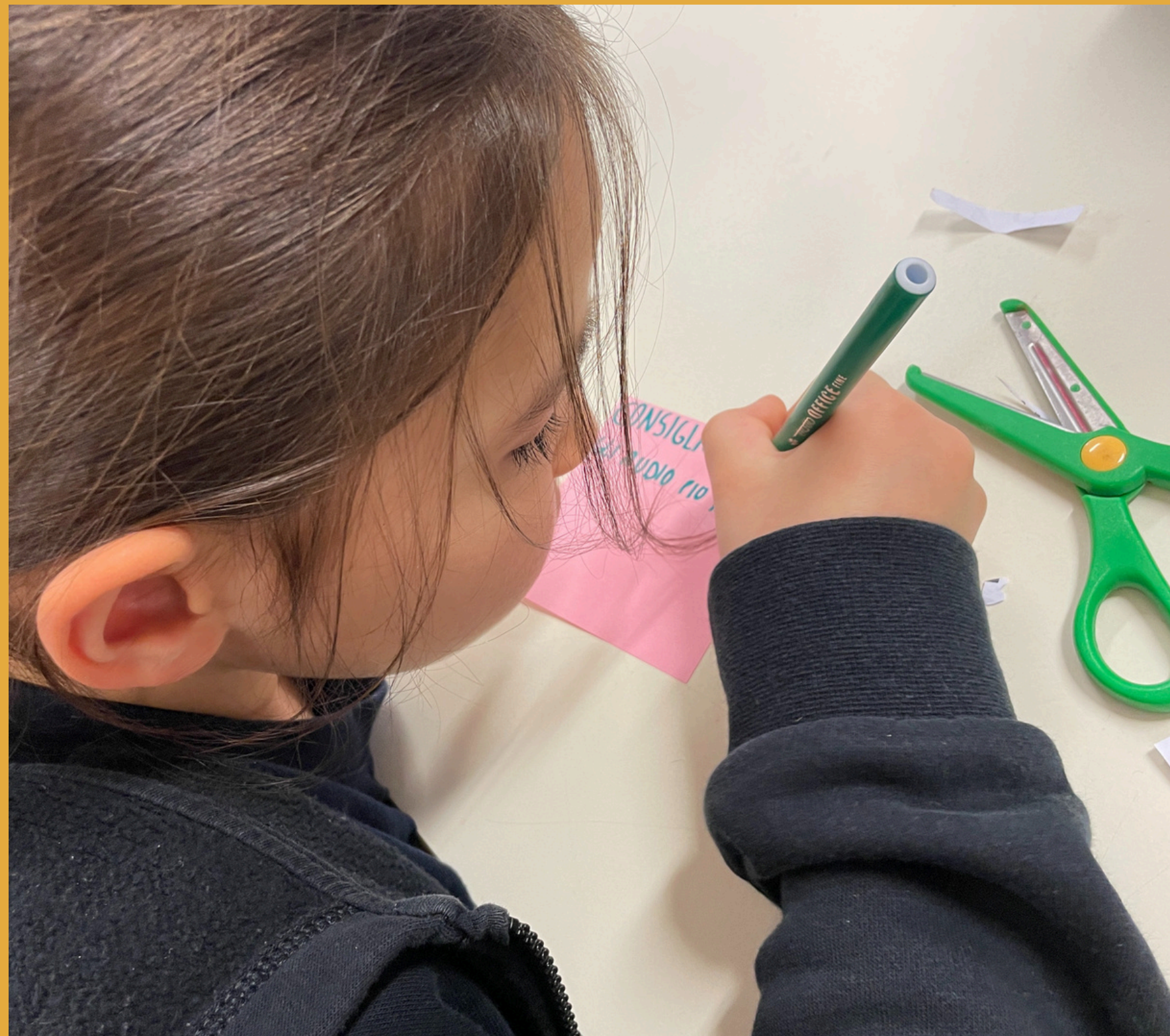
SENSORY WALK ED ESPLORAZIONE DEL QUARTIERE, CON LE  
PILLOLE AUDIO DELLA MAPPA



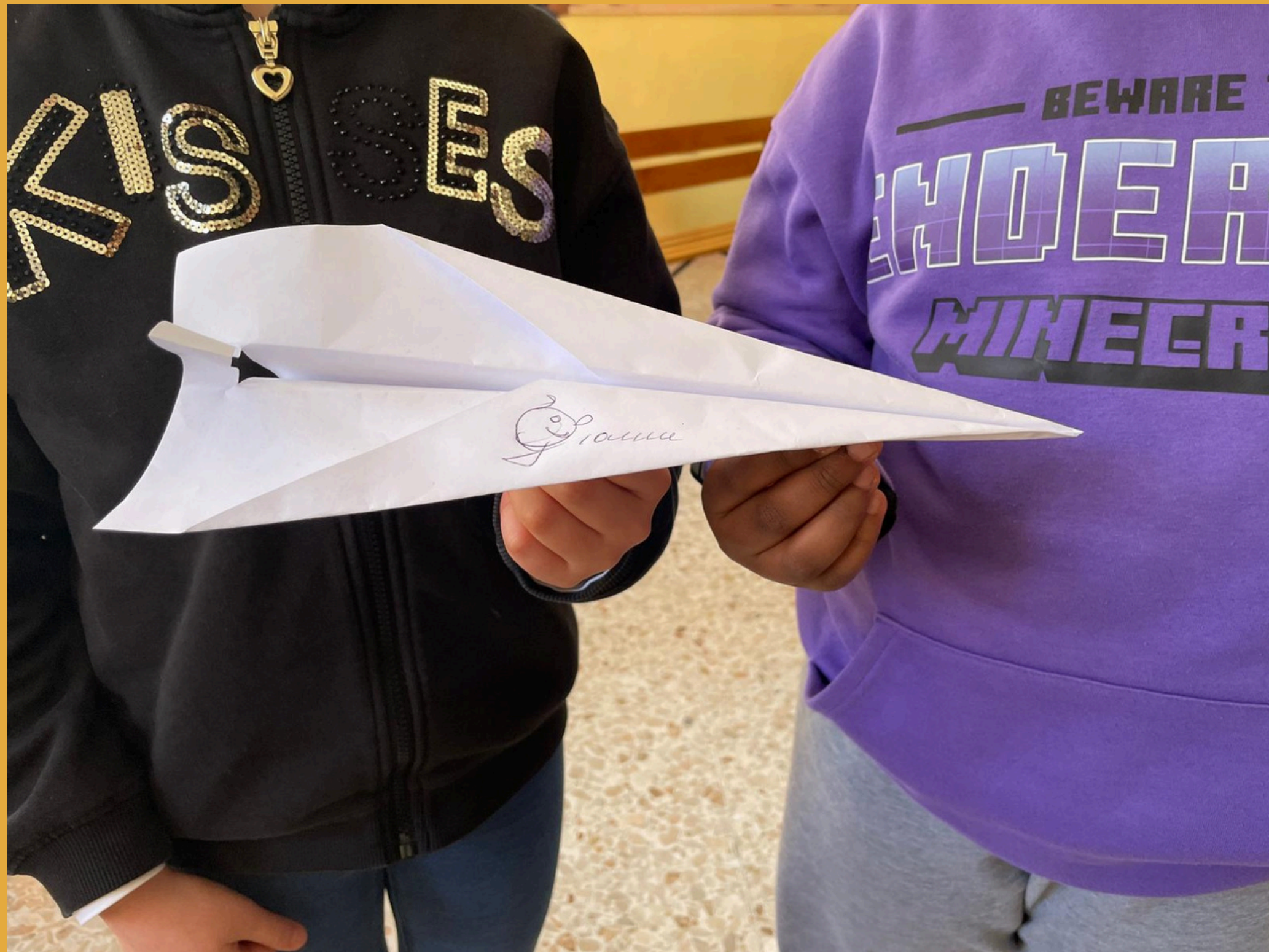
INCONTRO CON L'ESPERTO E CONFRONTO INTERGENERAZIONALE



Feedback e suggerimenti che hanno permesso di raccogliere spunti preziosi per arricchire la mappa audio-visiva di contenuti più interessanti per loro



Oggetti selezionati dalla classe 3°B per rappresentare il loro rapporto con il territorio, all'interno della collezione virtuale del museo





**MUBIG**

MUSEO / DI / COMUNITÀ

UN MUSEO DIFFUSO, DEL PRESENTE, PARTECIPATO



## COSTRUZIONE DELLA COLLEZIONE MUSEALE VIRTUALE





1/5

Museo del quartiere Trešnjevka / Fundus / Storia del lavoro

## Sedia da sarto - scala

cooperative, negozi e artigianato fabbrica

Foto di una sedia da sarto, prodotto da Exportdrvo, grande esportatore di prodotti in legno. La sedia appartiene a Dragica Kekić Pavlović del salone di sartoria Domingo: "Ho comprato questa bellissima sedia da Exportdrvo all'angolo tra Savska e Vukovarska. Si tratta di un edificio rotondo in cui nel seminterrato c'erano bellissimi mobili di alta qualità. La sedia o lojtrice è stata acquistata durante la Jugoslavia, non so l'anno esatto. L'ho usata a casa come scrivania e poi l'ho spostata nel mio ufficio. Quando era aperta era una scrivania per riviste e una volta piegata poteva essere appoggiata sopra e anche le riviste essere inserito. Sono molto soddisfatto e mi auguro che l'azienda che lo ha prodotto esista ancora".

Numero di inventario 380	Collezione Storia del lavoro	Media Mobilia
L'autore /	Una decade /	Anno /
Indirizzo /	posizione Exportdrvo	Allegato Dragica Kekić Pavlović



← Foto davanti alla locanda Škorjanec



Foto di Jadranka Klekar durante la sua locazione a Nova cesta →

## IL MODELLO DI RIFERIMENTO: Trešnjevka Neighborhood Museum di Zagabria



1/1

Museo del quartiere Trešnjevka / Fundus / Sport

## Abbonamenti annuali per il Cibona

pallacanestro sport professionistici

Abbonamenti annuali per le partite casalinghe del Cibona, giocate nel Centro Sportivo. In quel periodo, il club conobbe i più grandi successi della sua storia in generale, diventando campione d'Europa per due volte consecutive.

Numero di inventario 46	Collezione Sport	Media Biglietto
L'autore /	Una decade 1980-e	Anno 1984.-1987.
Indirizzo Piazza Krešimir Ćosić	posizione Casa dello sport	Allegato Vanja Radovanović



← Biglietti per le partite del Cibona Basketball Club



Tessera associativa del Cibona →

**MUBIG**

MUSEO / DI / COMUNITÀ

UN MUSEO DIFFUSO, DEL PRESENTE, PARTECIPATO

## METODOLOGIA DI LAVORO

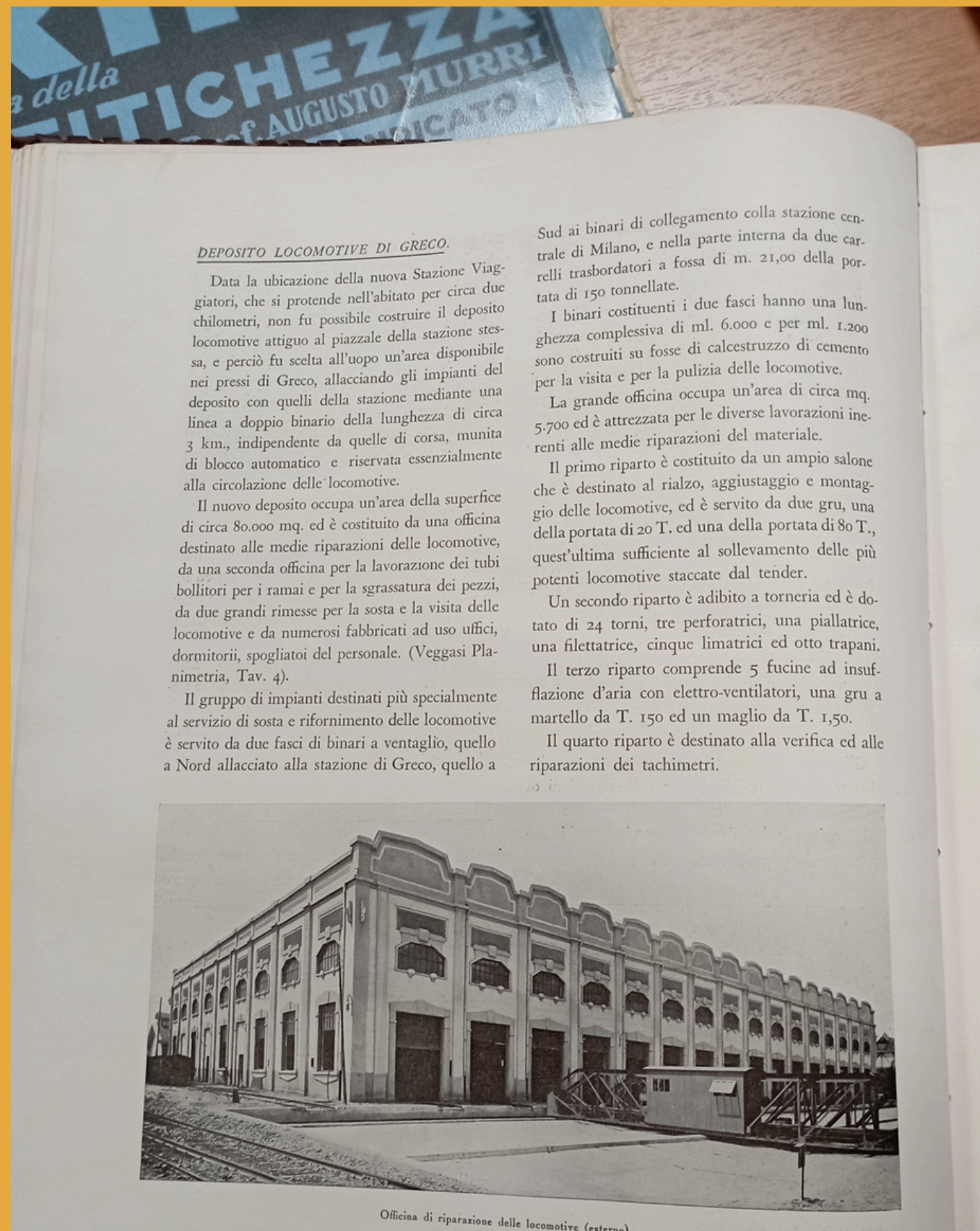
**1° STEP: RACCOLTA DI OGGETTI A PARTIRE DA INTERLOCUTORI SELEZIONATI E DELLE TESTIMONIANZE ORALI CONNESSE A TALI ELEMENTI**



2° STEP: DOCUMENTAZIONE FOTOGRAFICA E TRASCRIZIONE DELLE MEMORIE ORALI, PASSAGGIO CHE PERMETTE UN'ULTERIORE EVENTUALE SELEZIONE



3 STEP: RICERCA STORICA PER VERIFICARE LE INFORMAZIONI FORNITE DALLE FONTI ORALI E DARE AI RACCONTI ANNEDETTICI UNA CORNICE CONTESTUALE.  
SE NECESSARIO INCONTRI ULTERIORI CON L'INTERLOCUTORE PER CHIARIMENTI O CORREZIONI SU QUANTO DETTO



4 STEP: ELABORAZIONE DI CATEGORIE TEMATICHE E SOTTOCATEGORIE IN CUI CLASSIFICARE I DIVERSI ELEMENTI.

ELABORAZIONE DI SCHEDE DESCRITTIVE, REVISIONATE DA ALTRI MEMBRI DEL TEAM

COLLEZIONE



CULTURA



FOTOGRAFIA

Titolo dell'oggetto fotografato



FOTOGRAFIA

Titolo dell'oggetto fotografato



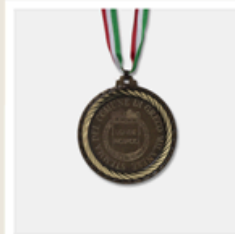
FOTOGRAFIA

Titolo dell'oggetto fotografato



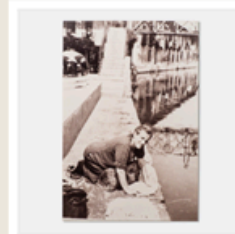
FOTOGRAFIA

Titolo dell'oggetto fotografato



FOTOGRAFIA

Titolo dell'oggetto fotografato



FOTOGRAFIA

Titolo dell'oggetto fotografato

Parola tag In ordine alfabetico Ciclismo Etc Parola tag Parola tag Parola tag

Parola tag In ordine alfabetico Ciclismo Etc Parola tag Parola tag Parola tag

Parola tag In ordine alfabetico Ciclismo Etc Parola tag Parola tag Parola tag

< CULTURA

Titolo dell'oggetto fotografato

(esempio) La processione della Madonna Pellegrina.



1/2



NUMERO INVENTARIO  
000

TIPOLOGIA  
fotografia

ANNO  
1950

COLLEZIONE  
Gianni Banfi

FONTE  
Gianni Banfi

DATA DI RACCOLTA  
aprile 2024

Parola tag In ordine alfabetico Ciclismo Etc

Una fotografia di Trešnjevacki placa degli anni '50, pubblicata nella lista Narodni di Zagabria, pubblicata dopo la seconda guerra mondiale. La piazza nel suo insieme iniziò a svilupparsi negli anni '30, quando fu costruito il mercato del pesce, che è l'edificio più antico del mercato. Chiesa di S. Josipa venne costruita nel 1937, ma il campanile fu aggiunto solo nel 1997. Nel 1959, su un terreno inutilizzato accanto alla chiesa, fu costruito il grande magazzino NAMA. Il tram elettrico visto nella foto fu introdotto nel 1935.

CITAZIONI

"C'erano molti cavalli in foto, non si sa dove li abbiano tirati fuori. Ma non erano cavalli da monta, erano cavalli da tiro. Attaccavano il carro dietro, non erano abituati ad andare in queste situazioni".

Fonte citazione

"Le figure ai lati sono vestite normali, occasionali, interessati solo a veder passare la processione, perché dietro c'era la Madonna con tutto l'apparato e tutto il braccio risistemato".

Fonte citazione

Altri archivi di comunità:  
Ecomuseo Mare Memoria Viva, Palermo



## Altri archivi di comunità: Neighborhood Collection Foundation, Rotterdam



Raccolta di quartiere ▾ Il vero patrimonio di Rotterdam ▾ Attività ▾ Chi siamo ▾

**Stichting Wijkcollectie**

Cerca nella collezione

## Il vero patrimonio di Rotterdam

Con il progetto Real Rotterdam Heritage, seguiamo iniziative sorprendenti nella città di oggi. Questo produce storie speciali, stimolanti e costruttive. Raccogliamo questo patrimonio contemporaneo insieme ai residenti di Rotterdam, che sanno cosa e chi è importante nel loro ambiente. Con loro sveliamo il DNA della città. Questa collezione, chiamata Real Rotterdam Heritage, è gestita dal Museo Rotterdam e dalla Neighborhood Collection Foundation.



L'iniziativa:

- è Rotterdam e riconoscibile come tale
  - è attuale
  - è aperta alla connessione
  - è stimolante e pionieristica
  - è collegata a una comunità -
- è impegnata con altre comunità collegate al Real Rotterdam Heritage.

## Leggi le storie di tutti i residenti e le iniziative locali qui



Beverwaard



Bospolder Tussendijken



Crooswijk



Quali progetti si possono immaginare a partire dalla collezione?  
Ipotesi di futuri allestimenti nell'area delle arcate ferroviarie, soggetta a  
rigenerazione urbana



Quali progetti si possono immaginare a partire dalla collezione?  
Ci sono stati lavori teatrali, elaborati a partire dal patrimonio immateriale del territorio, che potrebbero interessare anche l'archivio



## **OBIETTIVI**

- PUBBLICAZIONE DELLA PRIMA PARTE DEL MATERIALE DELLA COLLEZIONE DEL MUSEO**
- IMPLEMENTAZIONE DELLA STESSA, CON ALTRI INTERLOCUTORI CHE SI TROVANO IN MEZZO AI DUE ESTREMI GENERAZIONALI E CHE COSTITUISCONO NUOVE VOCI A LIVELLO IDENTITARIO**
- PRESENTAZIONE DEL LAVORO AL TERRITORIO E IPOTESI DI ALLESTIMENTO**
  - FORME DI RESTITUZIONE**

**DOMANDA DI RICERCA**

**Qual è il livello di agency e di reale partecipazione dei membri della comunità coinvolti all'interno delle azioni previste (e in particolare nella costruzione della collezione museale)?  
Di tipo co-creativo o collaborativo?**